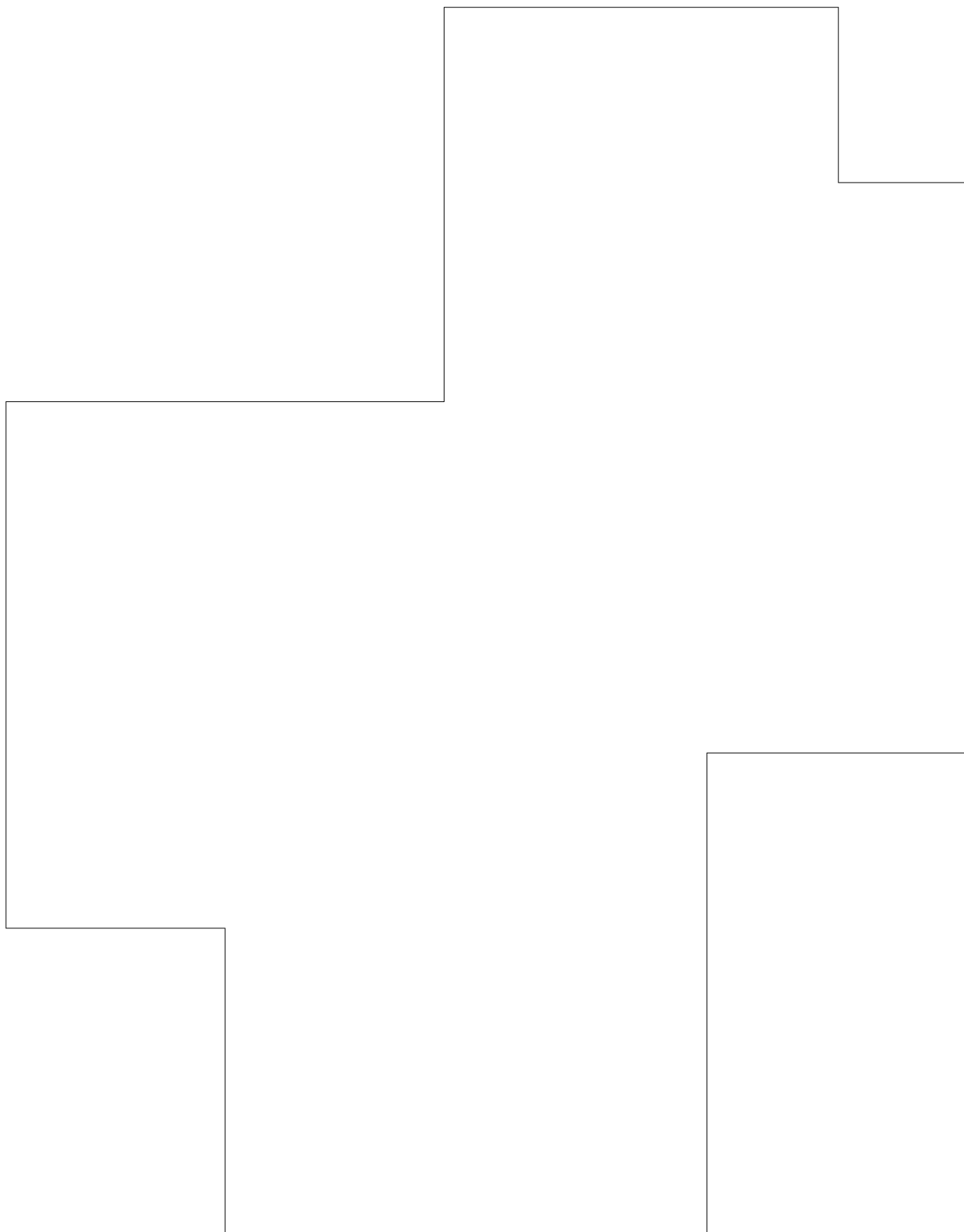


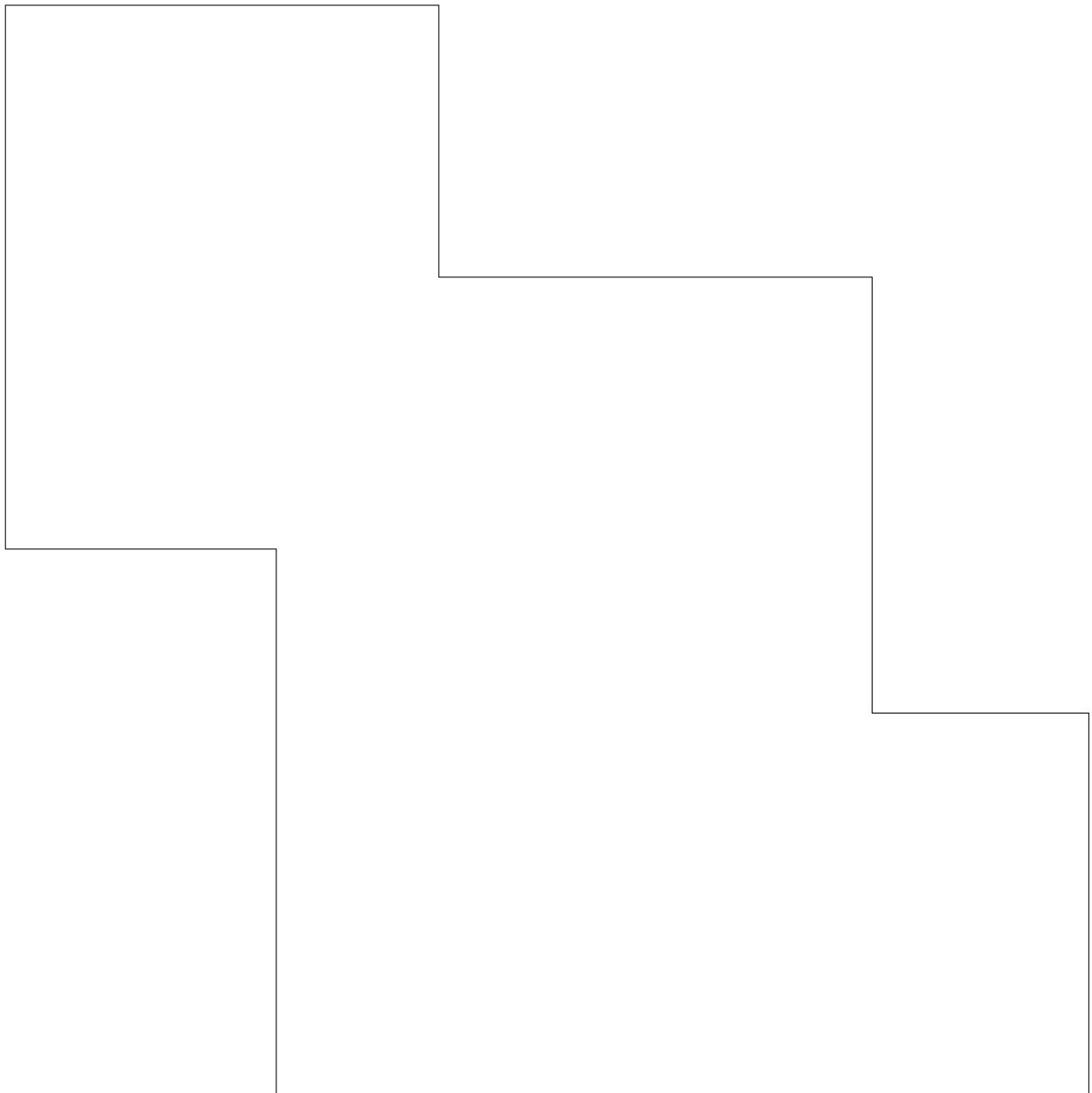
Cvičení č. 8

Příklad č. 35: Narýsujte průmět zastřešení objektu rovinami konstantního spádu s okapovými hranami v jedné rovině a s případnými zakázanými okapy.

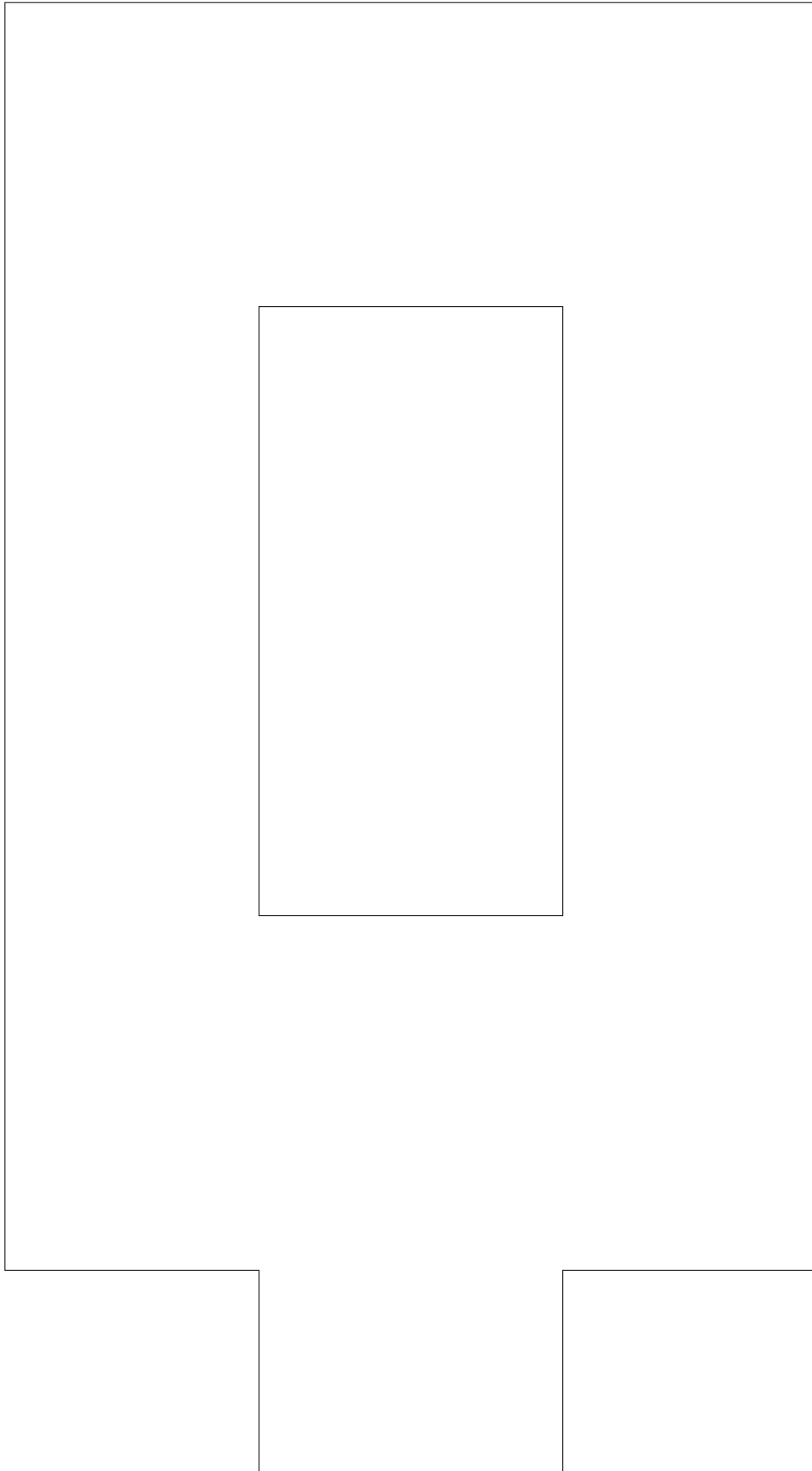
(a)



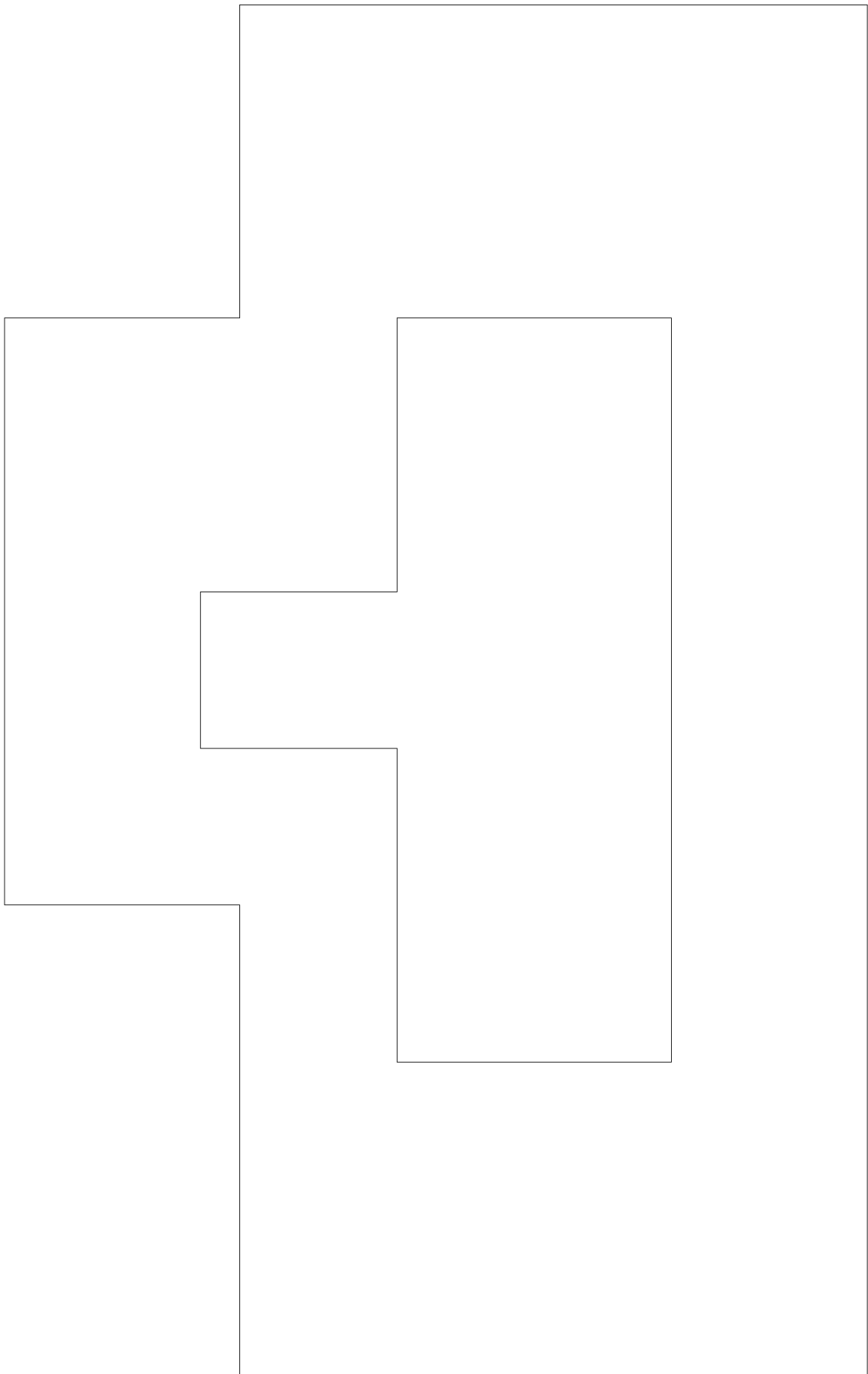
(b)



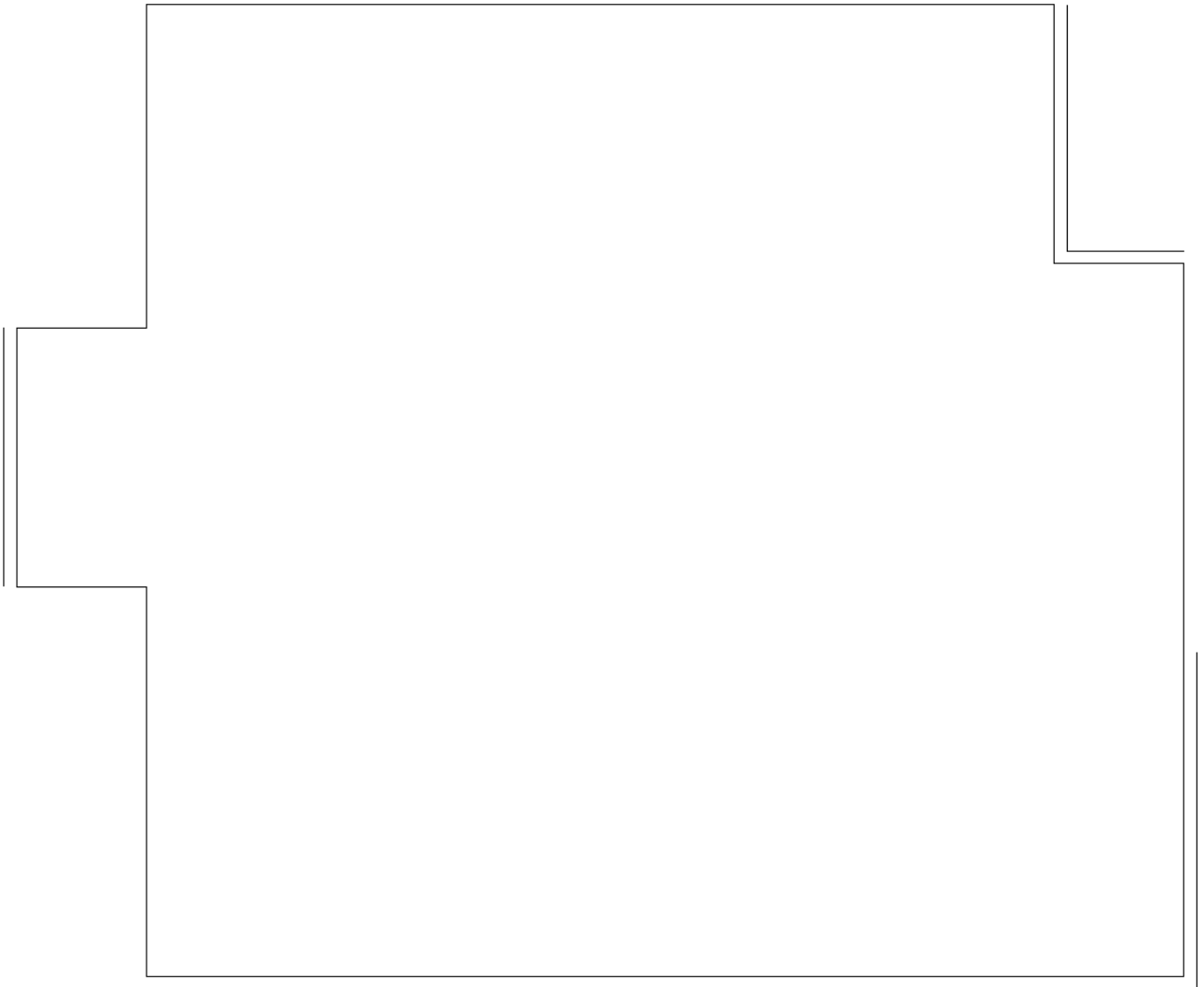
(c)



(d)



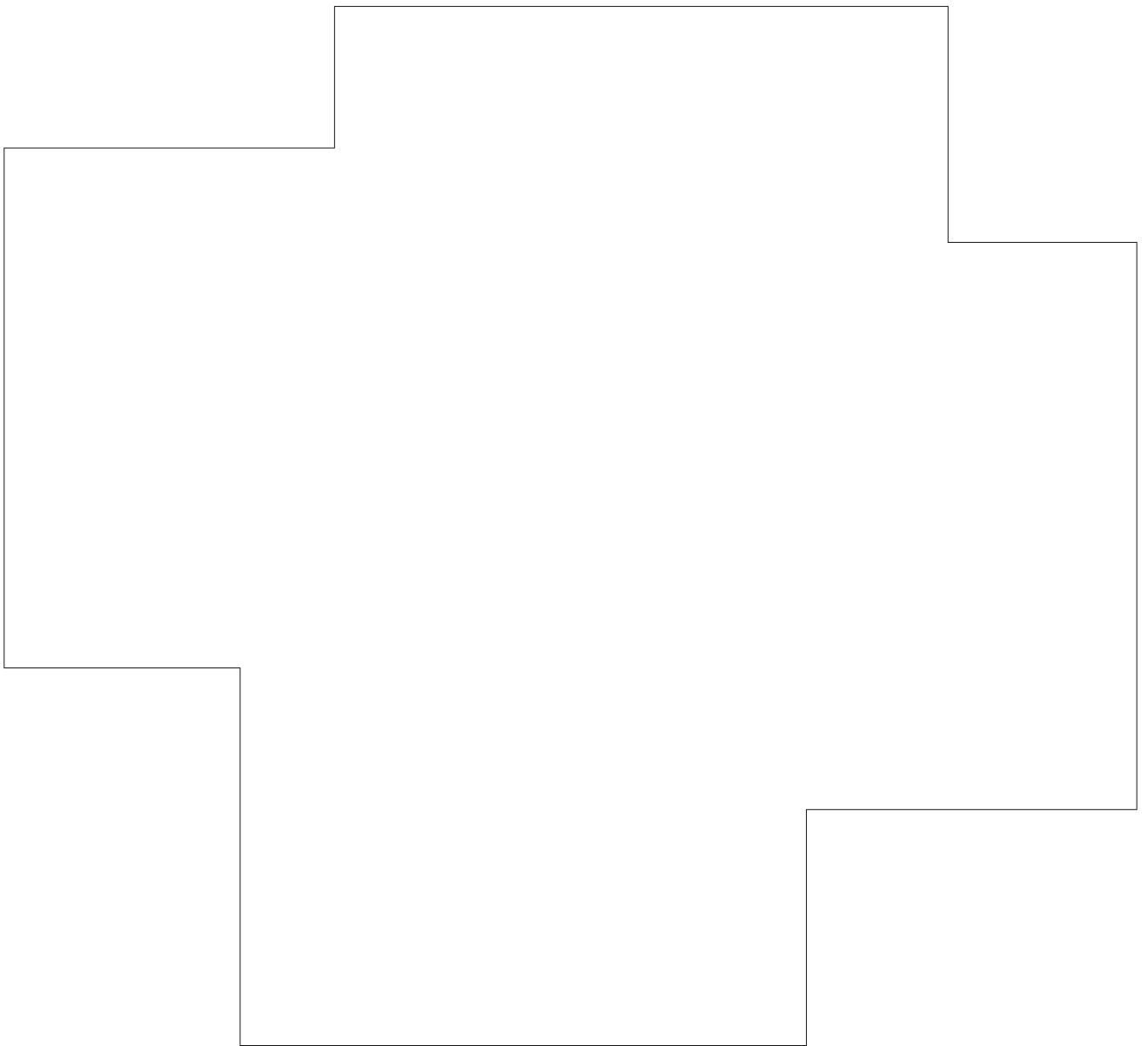
(e)



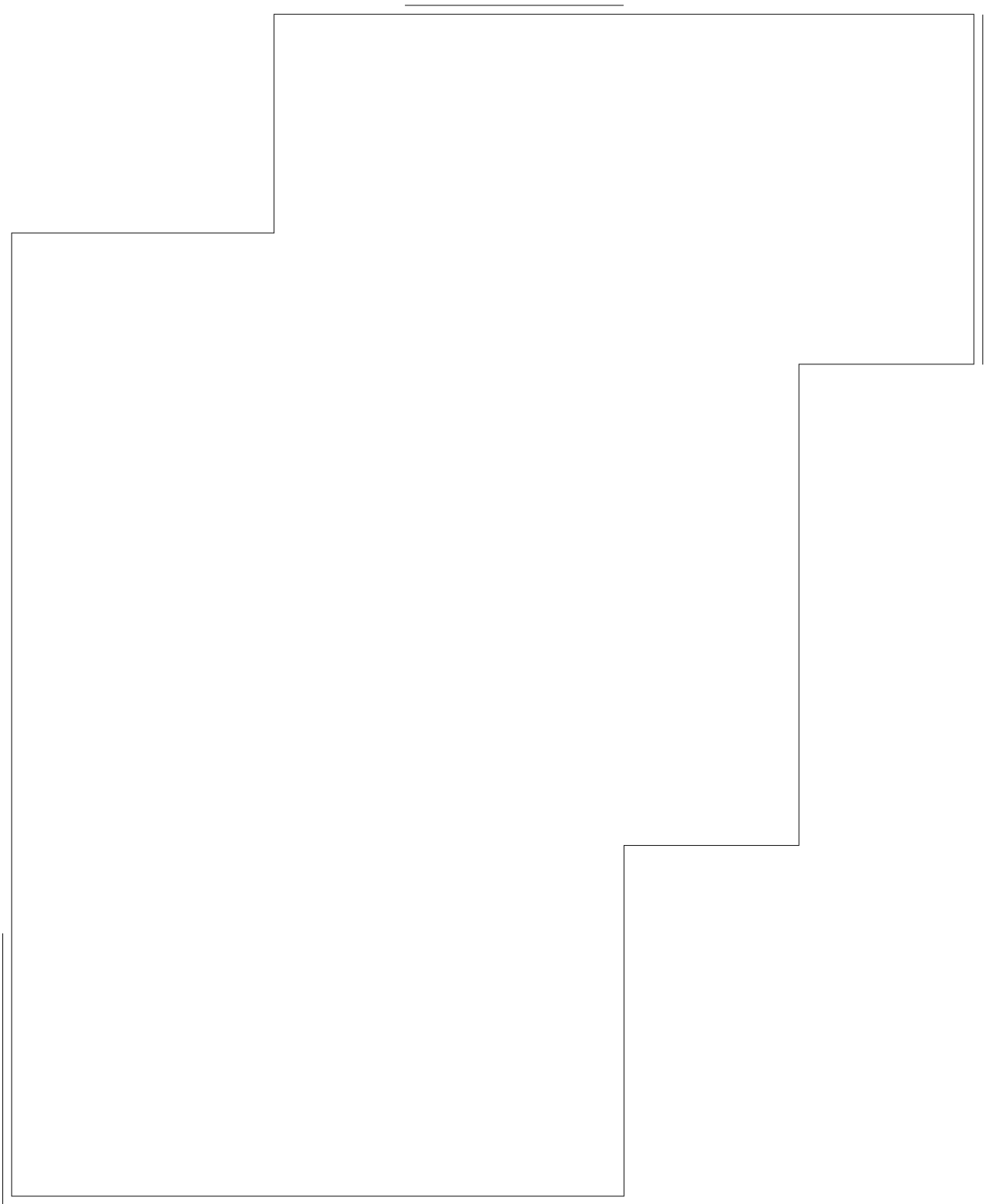
(f)



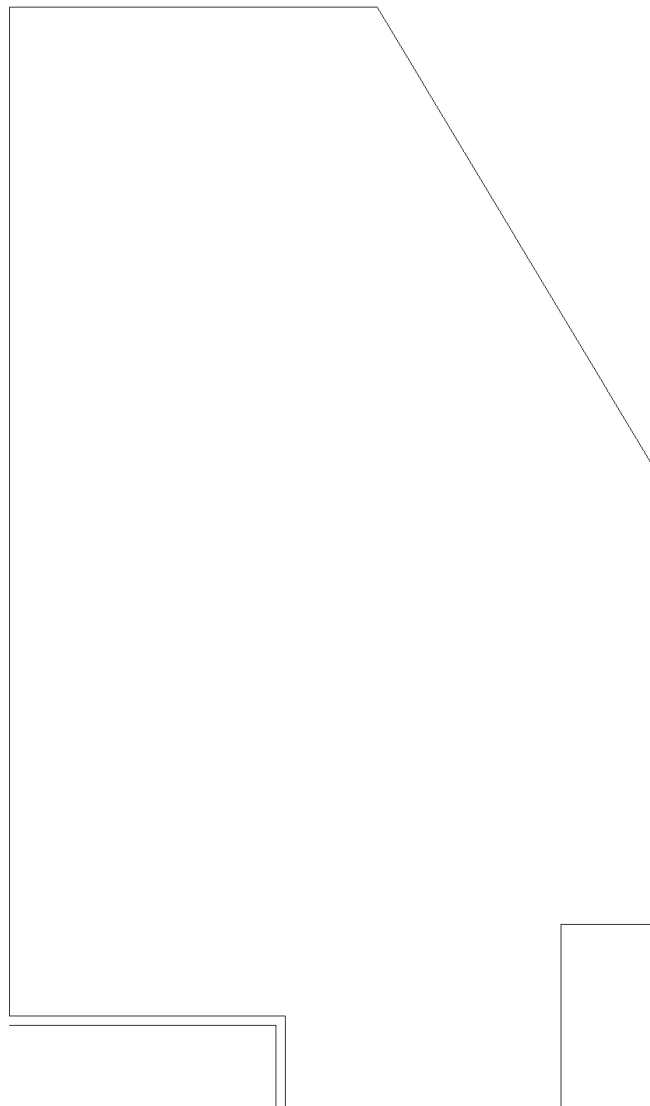
(g)



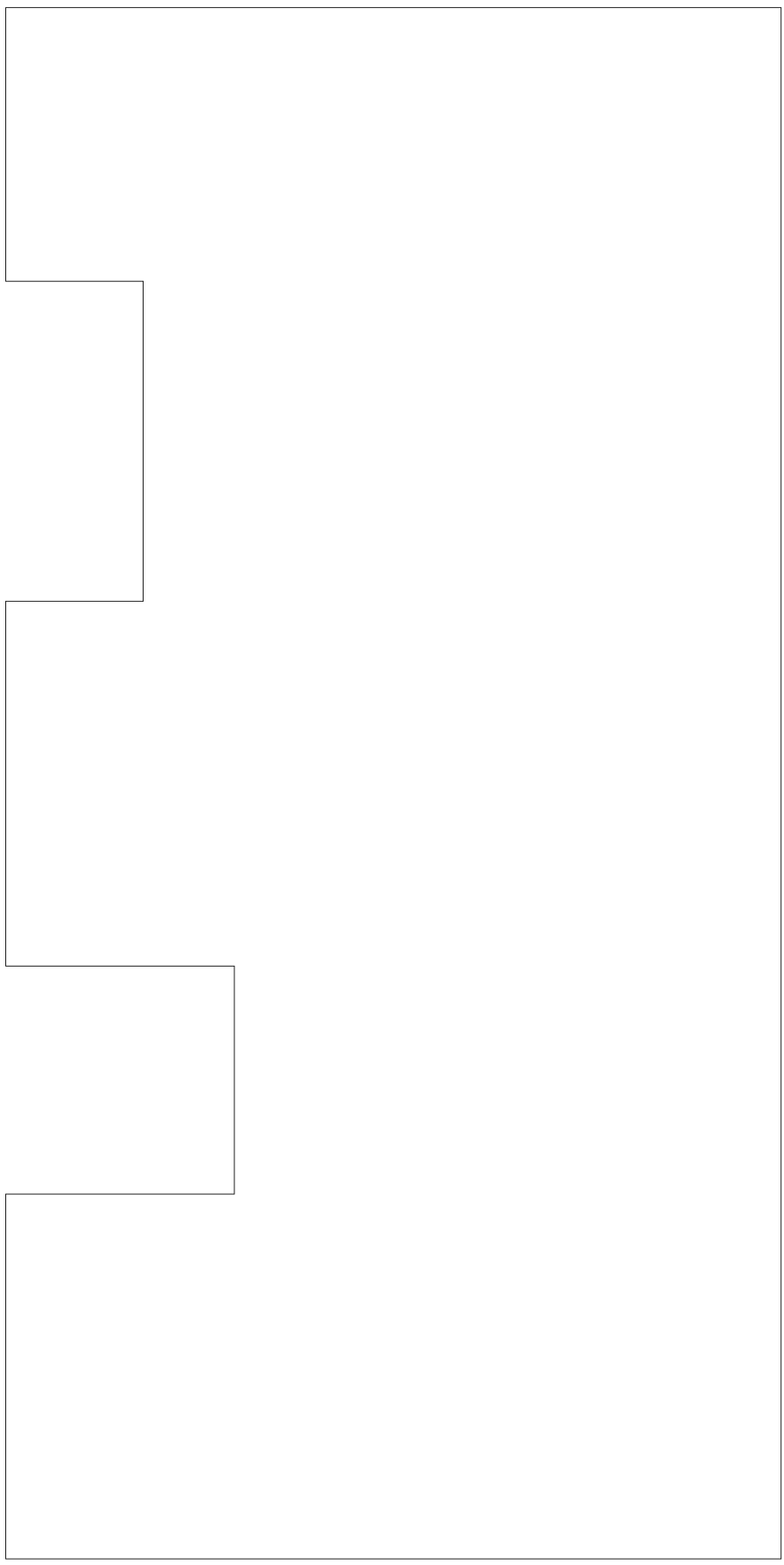
(h)



(i)

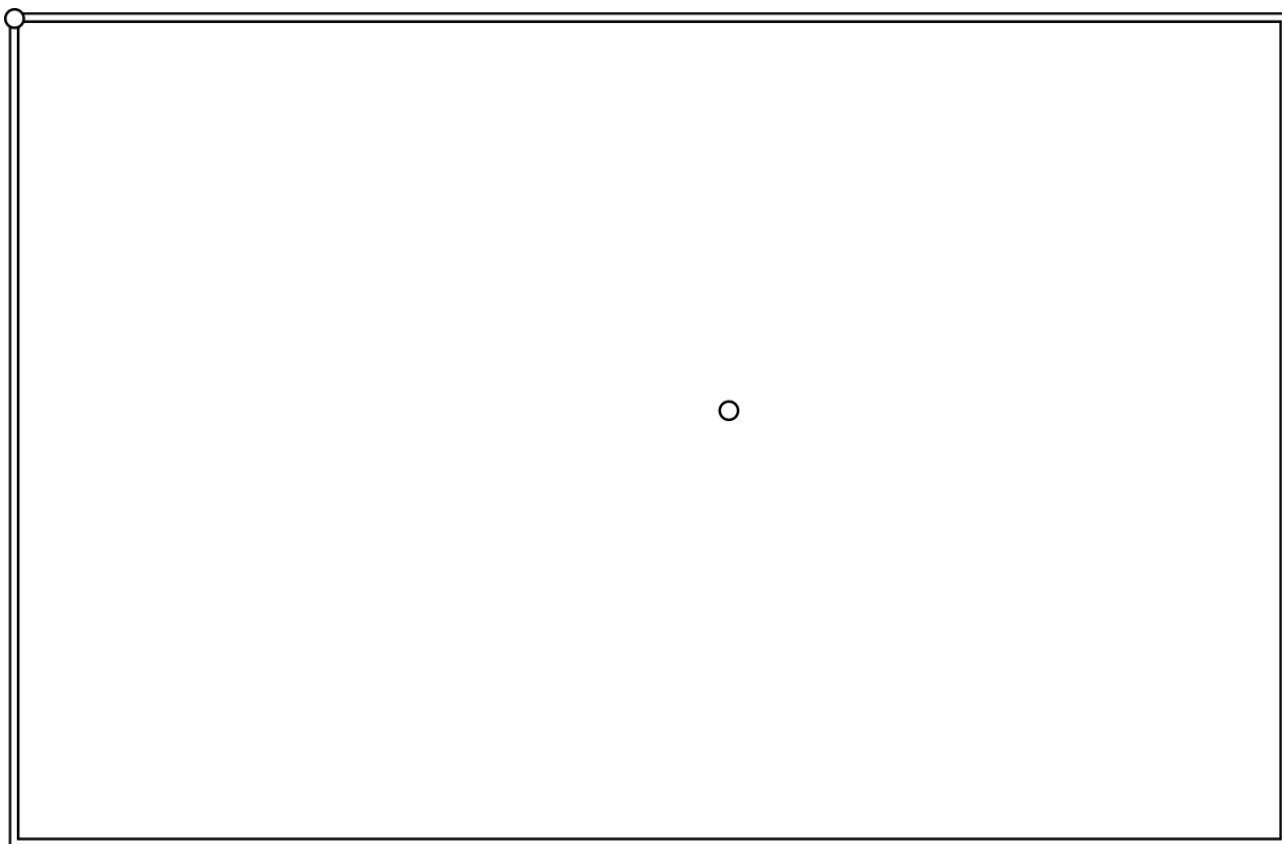


(j)

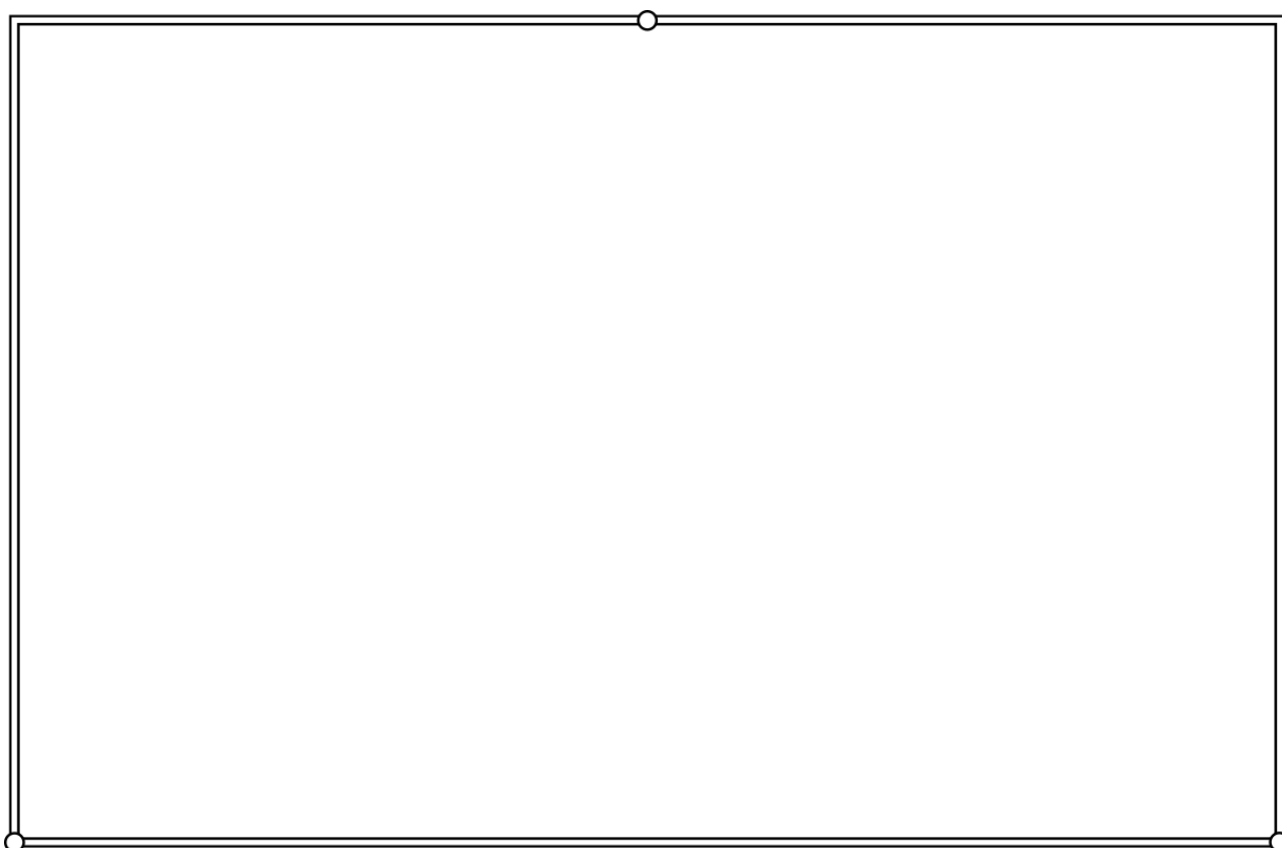


Příklad č. 36: Narýsujte průmět zastřešení objektu rovinami konstantního spádu s okapovými hranami v jedné rovině, se zakázanými okapy po celém obvodu střechy a s danými svody.

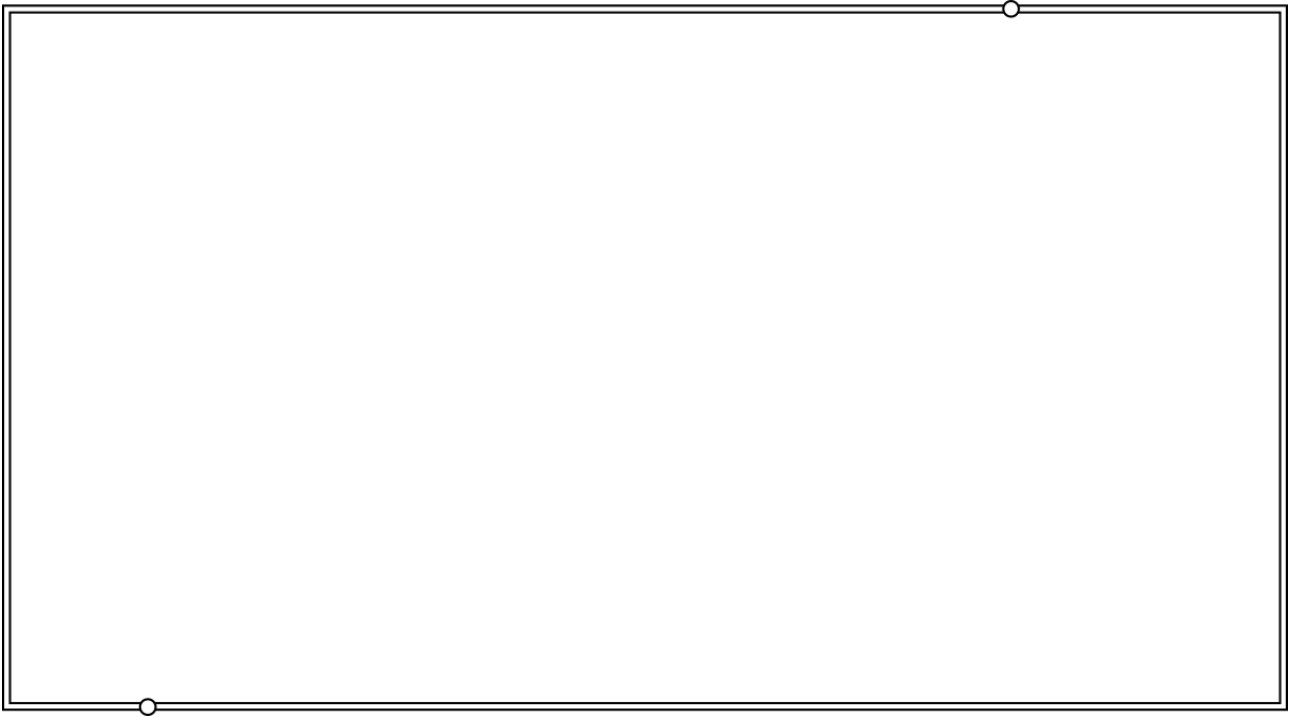
(a)



(b)



(c)



(d)

