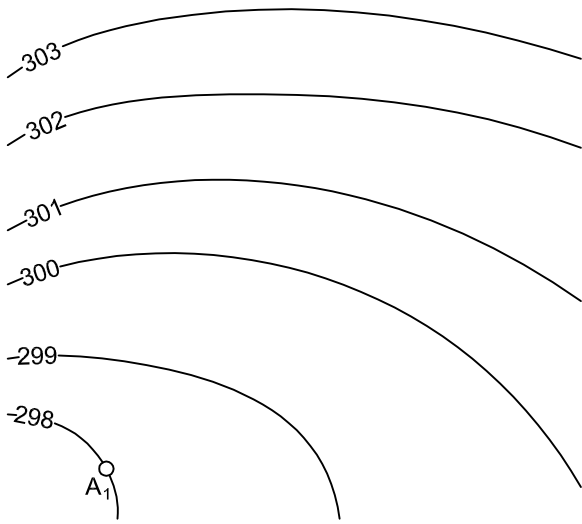
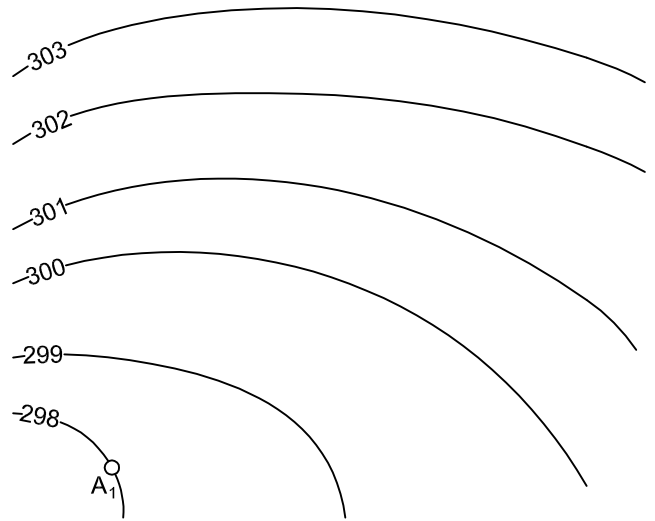


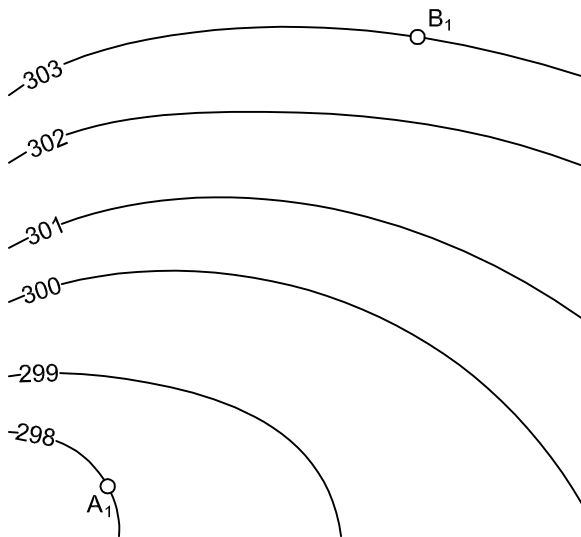
Bodem A vedte spádovou čáru.



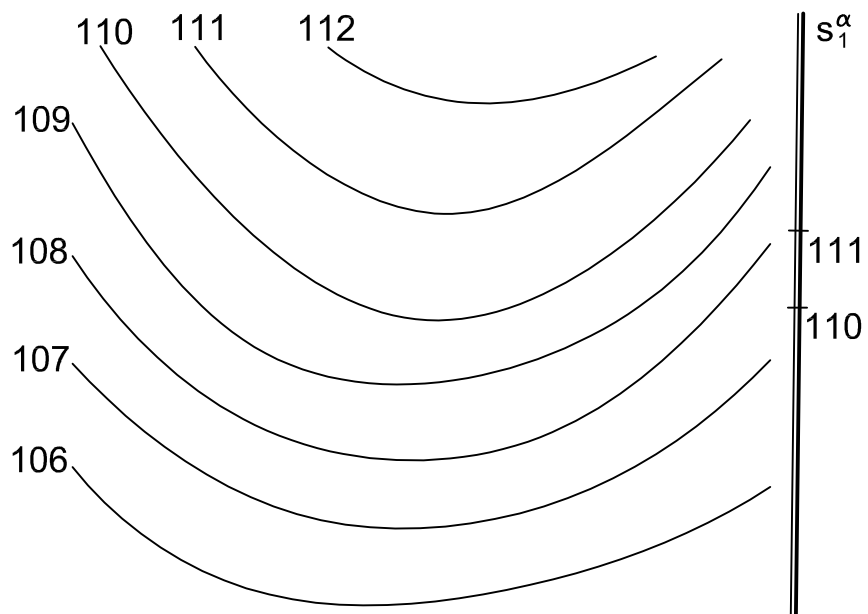
Bodem A vedte čáru spádu 2/7. Měřítko je 1:200.



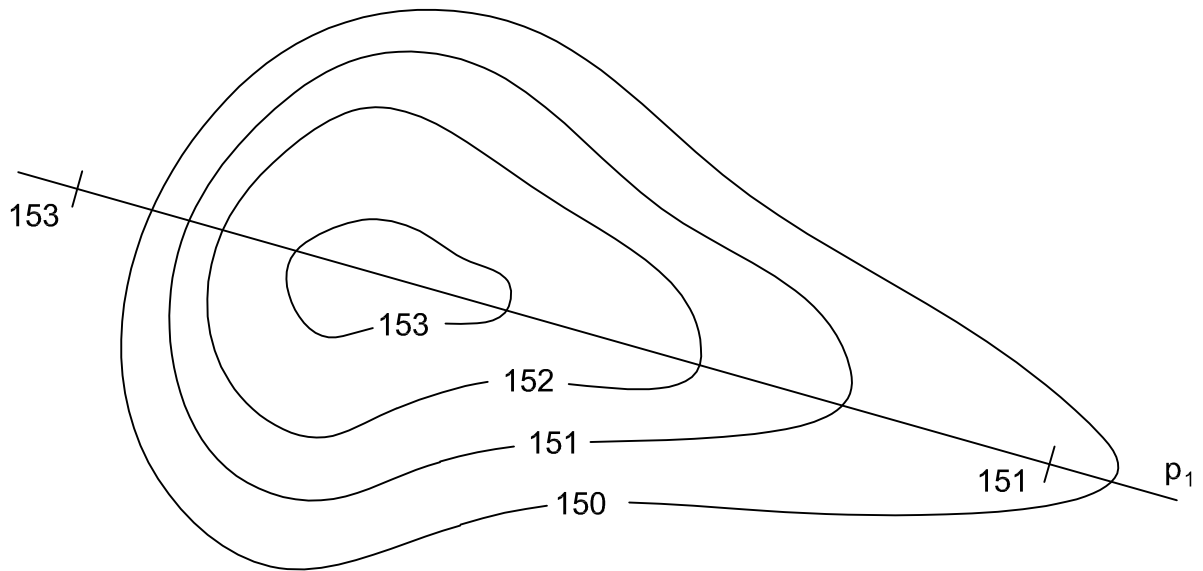
Body A, B na topografické ploše spojte čarou konstantního spádu.



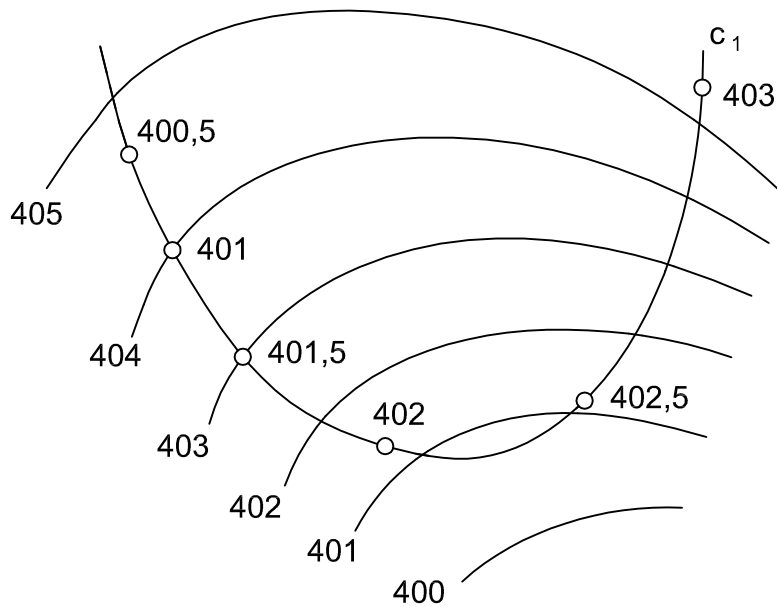
Sestrojte řez topografické plochy rovinou  $\alpha$ .



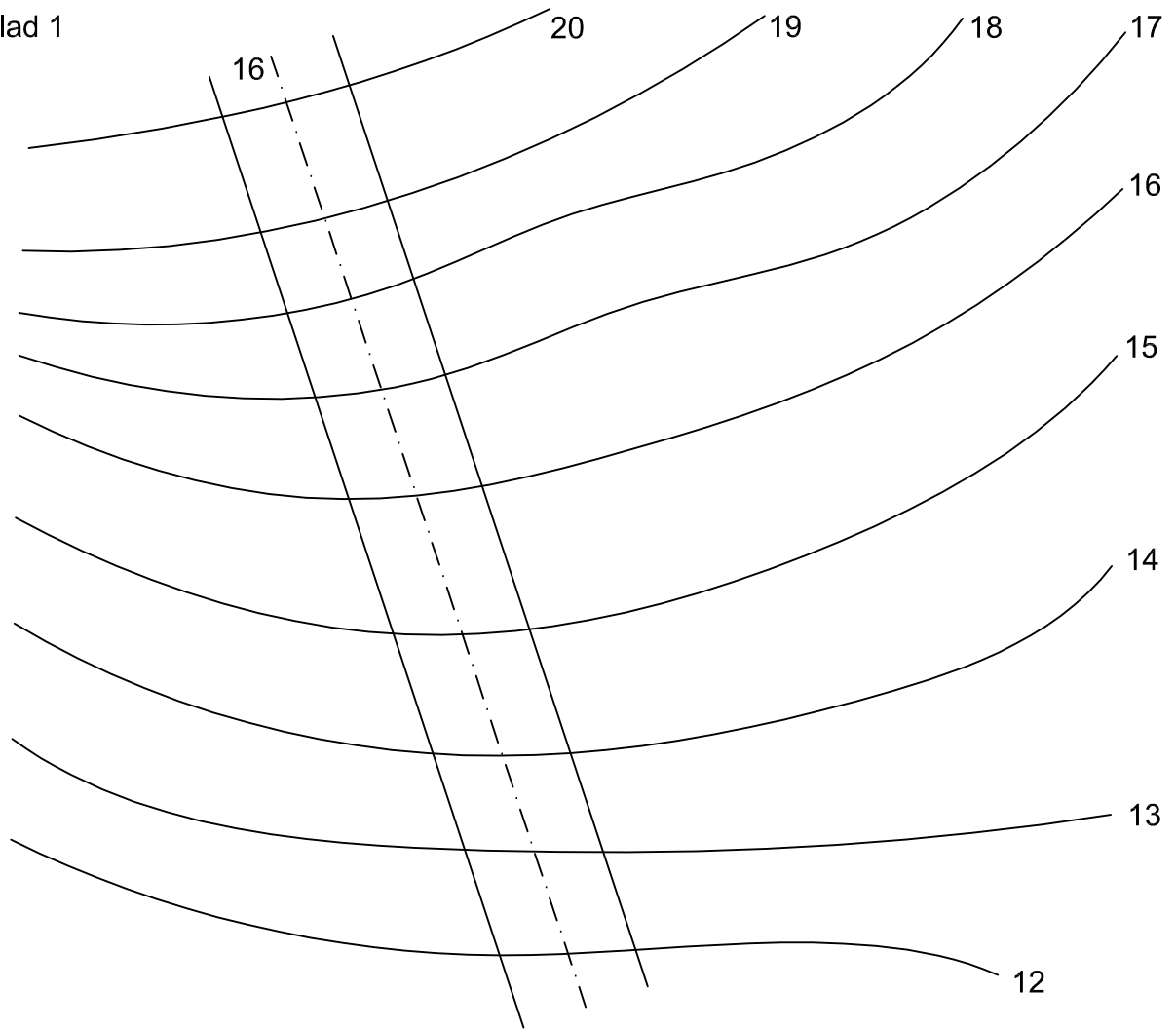
Sestrojte průsečíky přímky p s topografickou plochou. Měřítko je 1:50.



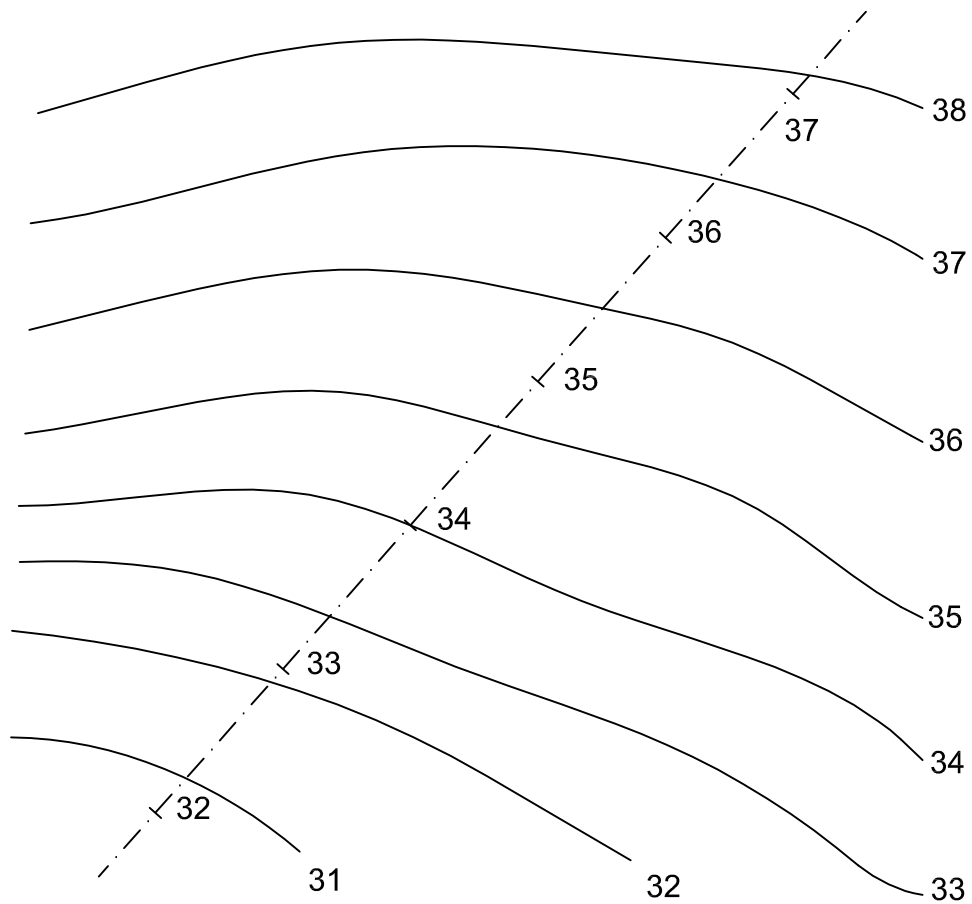
Sestrojte průsečíky čáry c s topografickou plochou. Měřítko je 1:100.



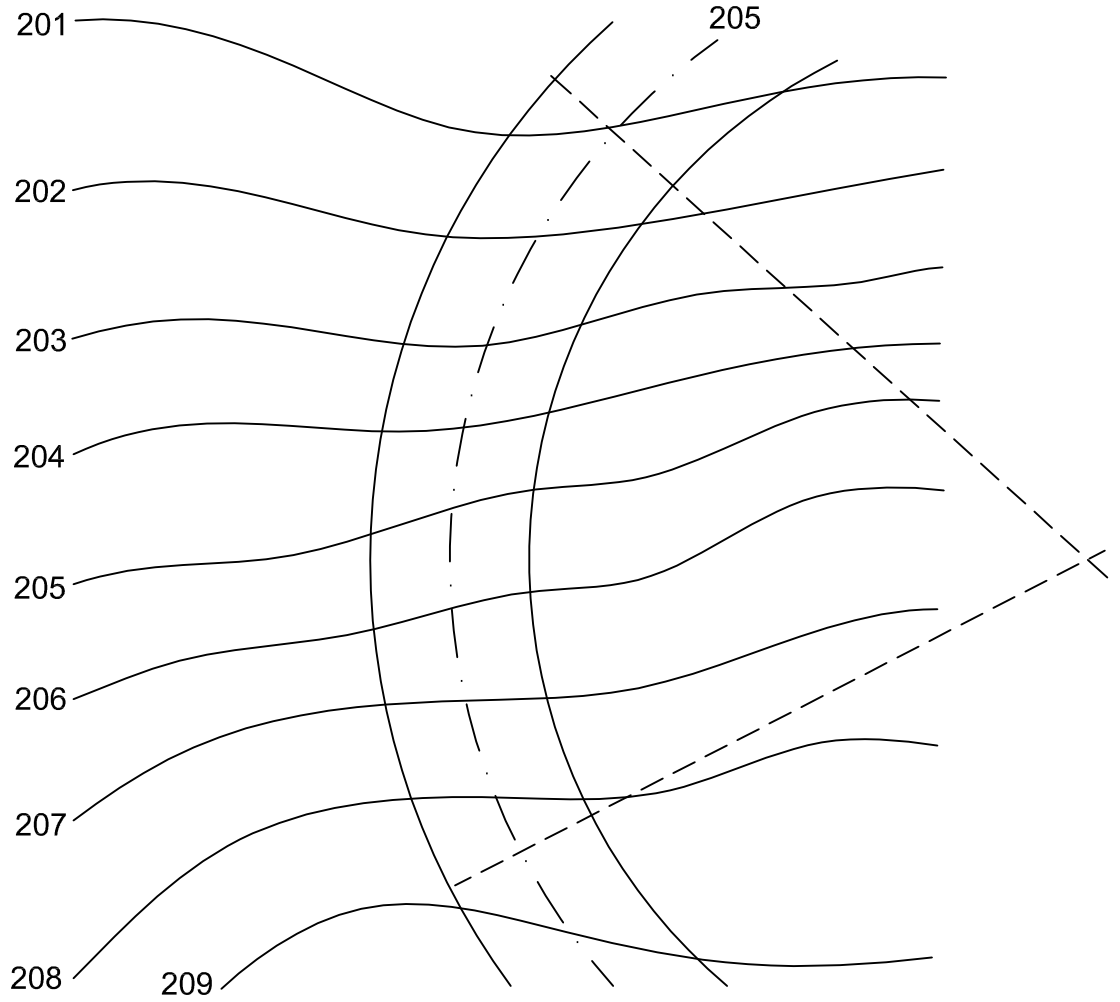
Příklad 1



Příklad 2



Příklad 3



Příklad 4

