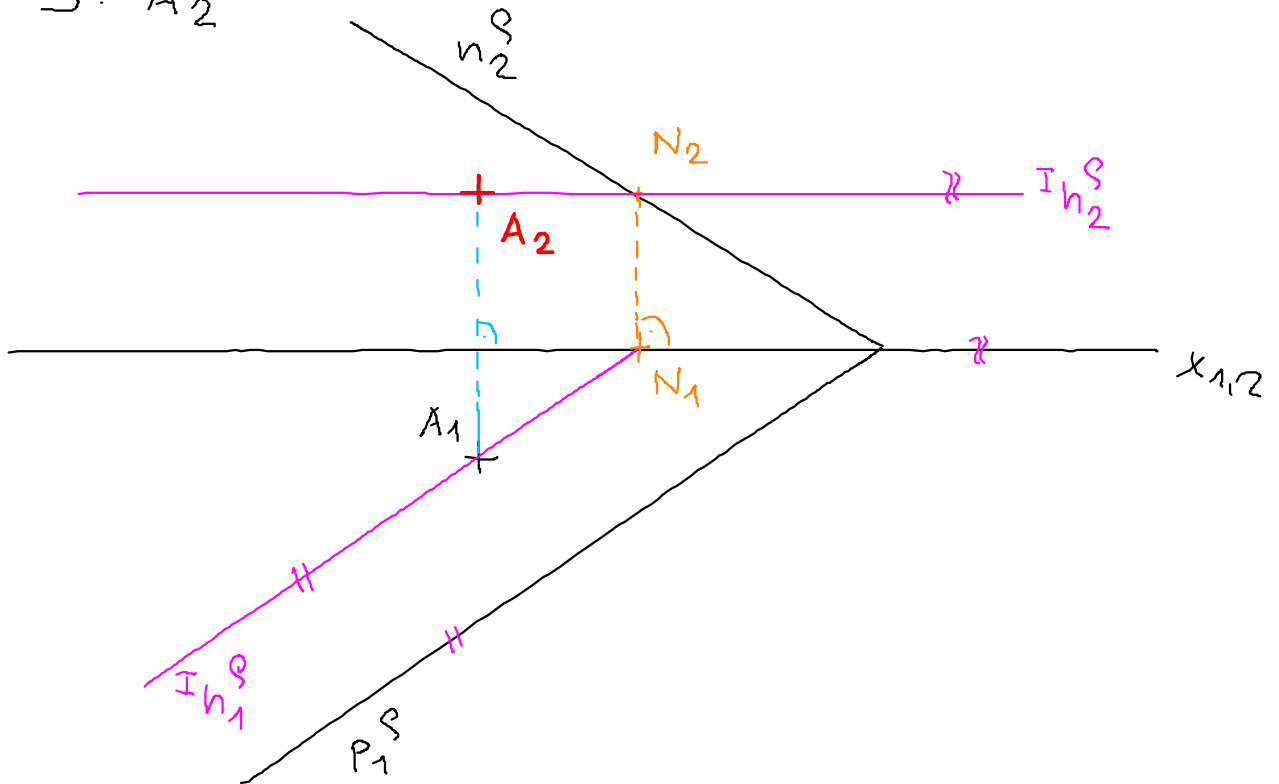


# HLAVNÍ PŘÍMKY

Př: D:  $\mathcal{S}(P^S, n^S)$ ,  $A \in \mathcal{S}$ ,  $A_1$

"JE DÁNA ROVINA  $\mathcal{S}$  POMOCÍ STOP  $P^S, n^S$ . A BOD  $A$ , KTERÝ LEŽÍ V ROVINĚ  $\mathcal{S}$  A JE DÁNÝ SVÝM PŮDORYSEM

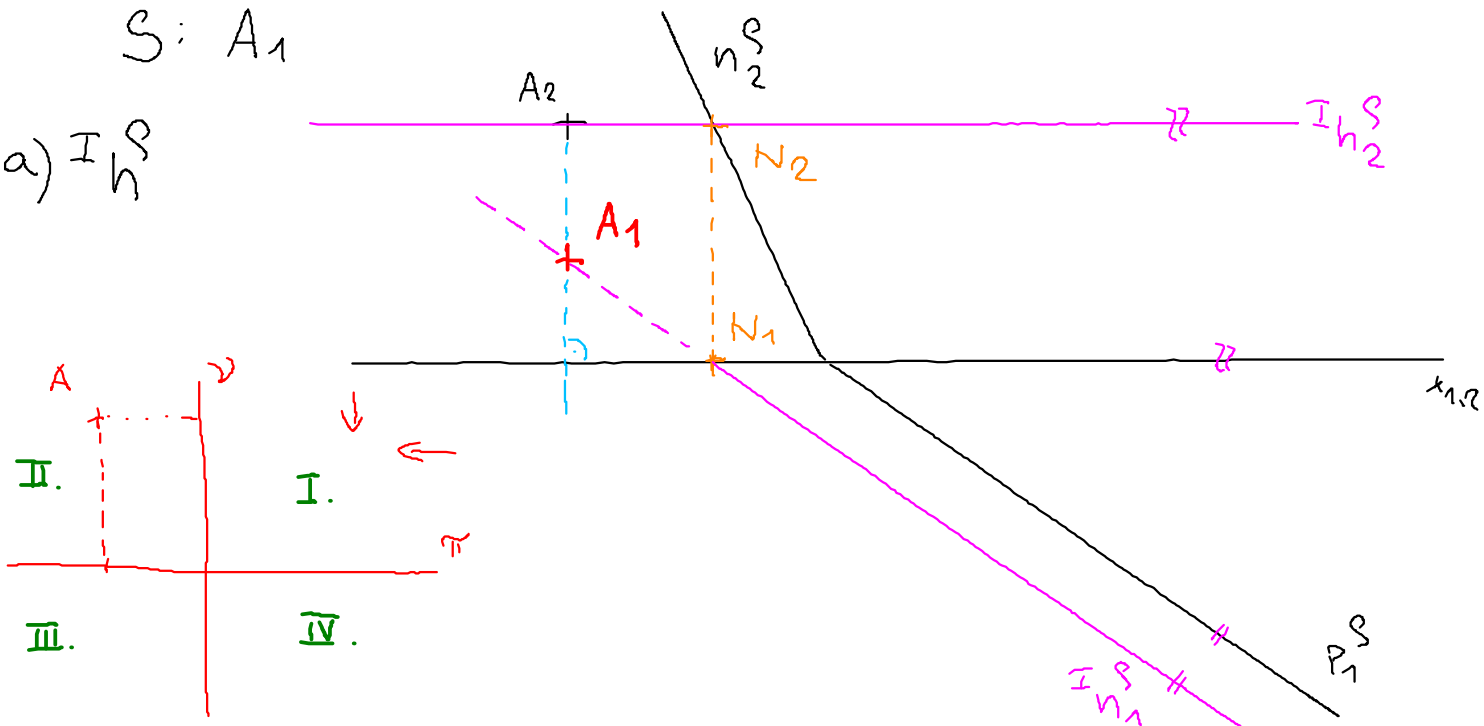
S:  $A_2$



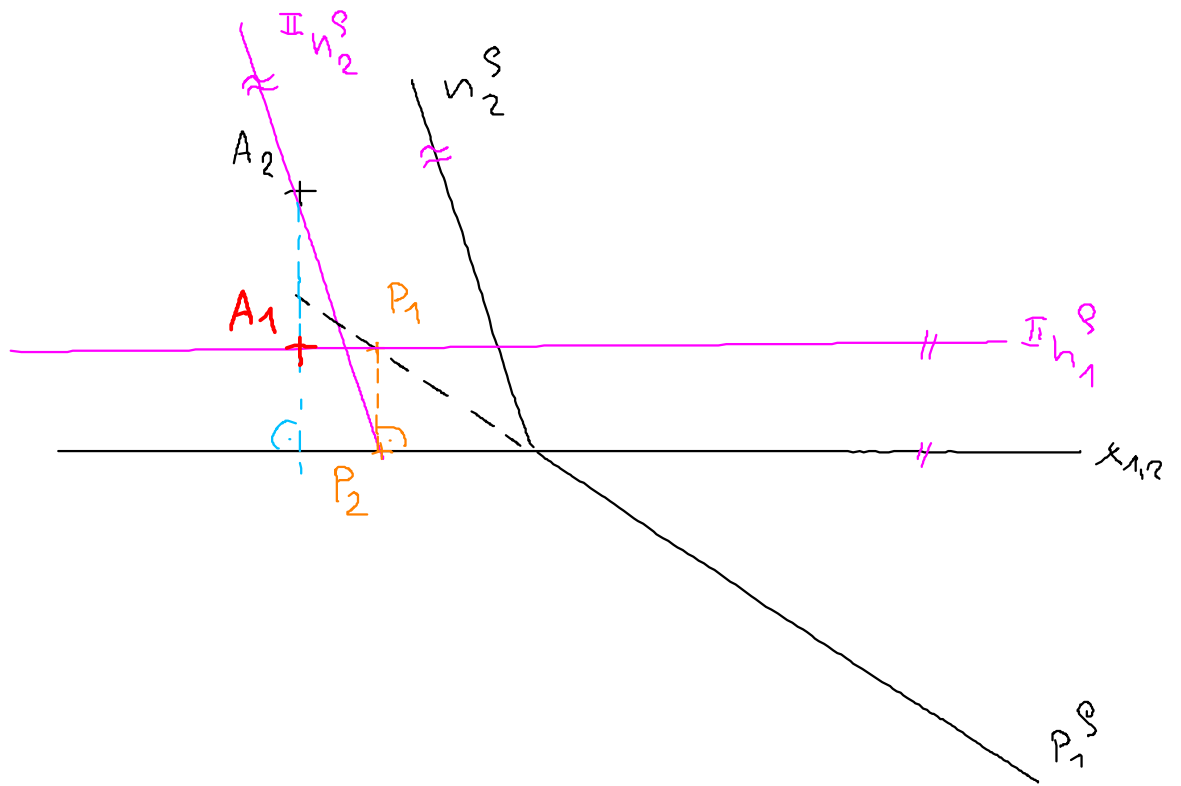
Př: D:  $\mathcal{S}(P^S, n^S)$ ,  $A \in \mathcal{S}$ ,  $A_2$

S:  $A_1$

a)  $I_h^S$



b)  $\Pi h^S$



PR:  $D: S(P_1^S, n_2^S), \Delta ABC \subset S, A_1, B_1, C_1$   
 $S: A_2, B_2, C_2$

